

SolidWorks Enterprise PDM

适用于企业的产品数据管理软件解决方案



SolidWorks® Enterprise PDM 通过与 SolidWorks、AutoCAD®、Autodesk Inventor®、Pro/ENGINEER® 及 Windows® 资源管理器集成，简化了管理设计更改的过程，同时提高了产品重用。

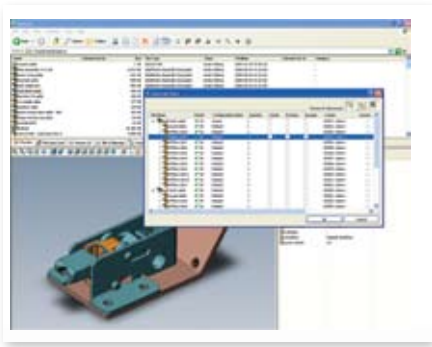
SolidWorks Enterprise PDM 的部署时间仅为其他企业级 PDM 系统所需时间的几分之一。它可以帮助贵公司更有效地管理和共享产品数据，从而在更短的时间内创造更好的产品。

高效的沟通对于在合适的时机以合适的价格提供合适的产品来满足客户需求至关重要。借助 SolidWorks® Enterprise PDM，贵公司的成员可以高效协作，更迅速地向市场推出高质量产品。

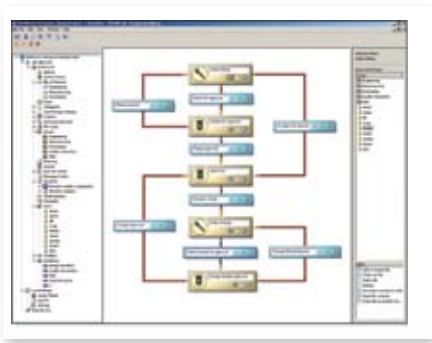
使用一流的数据管理功能提高效率

使用集成的 Windows® 资源管理器界面无缝地访问所有文档和数据最新版本，改进产品开发过程。高效的数据管理使工程设计、制造、采购和营销人员避免了诸多错误，如使用错误的文档版本或意外覆写正确的版本等。另外，SolidWorks Enterprise PDM 还支持智能数据重用，从而节省了时间和精力。使用功能强大且易于使用的搜索工具，产品设计人员可以更快地找到 CAD 和仿真文件，并避免冗余数据。

SolidWorks Enterprise PDM 的功能已经过各个行业的广泛验证，包括机械设计；电子；医疗；替代能源；消费产品；重型装备；模具、工具与锻模；以及能源和流程工业。SolidWorks Enterprise PDM 简化了产品更改和信息共享，还提供了通过 Web 的访问，并能够与其他的企业系统集成。该软件通过以文件或项目为中心的功能可以与使用 XML（扩展标记语言）或 API（应用程序接口）的其他系统进行集成。



生成以项目为中心的材料明细表，以供下游部门查看、编辑和共享，并方便地与产品生命周期管理 (PLM) 和企业资源规划 (ERP) 系统进行通信。



通过 SolidWorks Enterprise PDM 灵活和可定制的工作流程功能，贵公司可以自动执行和控制产品开发过程，从而简化批准过程和改善审核控制。

快速实施和跨多个站点扩展

使用 SolidWorks® Enterprise PDM，您可以实施高效的 PDM 解决方案，所需时间仅为其他同类解决方案的几分之一。先从小型工作组开始，并迅速提高生产效率，然后随着业务的增长扩展您的解决方案，以供全球多个位置的数百个用户使用。通过支持任何 Microsoft® Windows® 文件，贵公司可以更好地管理和共享从工程图、模型和材料明细表到产品营销规范文字、扫描图像、电子邮件、报价等所有类型的产品信息和数据。

通过工作流程自动化简化了过程

通过 SolidWorks Enterprise PDM 软件的内置图形化工作流程功能，贵公司可以自动执行批准过程，从而减少了错误，同时提高了效率和沟通效果。例如，可以在标准的新产品发布过程中自动执行多个操作，如自动修订控制、标题栏数据输入、中性文件格式的创建和通知相关人员（项目经理和采购人员）。

符合标准规范和质量要求

SolidWorks Enterprise PDM 可以跟踪和记录每个版本产品的每个事件和每个工作流程。审核工具记录哪个用户执行了什么操作以及何时执行了该操作，如何进行每项更改以及为什么执行该更改，从而可以更方便地准备内部质量报告以及管理机构所需的质量报告，如 FDA 21 CFR 标准第 II 部分。更有效地对活动进行审核有助于提前发现潜在的问题并持续改进过程，从而提升贵公司的竞争力。

与您的客户和供应商分享信息

使用 SolidWorks Enterprise PDM，可以将数据管理和工作流程功能的优点延伸到与客户和供应商相关的活动。通过 SolidWorks Enterprise PDM，可以向广大团队的每个成员确切地提供合适的信息访问权限级别，在提升效率的同时不会降低机密性或安全性。使用 SolidWorks Enterprise PDM 向客户和供应商提供产品信息可以缩短产品开发过程。批量发布功能方便了为报价而生成中间文件（如 TIF、PDF 和 JPG）或为向客户交付而批量打印所需的全部工程图。



公司总部
Dassault Systèmes SolidWorks Corp.
300 Baker Avenue
Concord, MA 01742 USA
电话: +1-978-371-5011
电子邮件: info@solidworks.com
www.solidworks.com.cn

亚太地区总部
电话: +65-6511-9188
电子邮件: infoap@solidworks.com

大中国区
电话: 400-818-0016
电子邮件: infochina@solidworks.com

厦门智网科技有限公司
厦门市火炬高新区创业园创业大厦六楼606
业务电话: 0592-5732550 5735542/3
电子邮件: sales@zw-cad.com
技术电话: 0592-3923932
电子邮件: support@zw-cad.com
http://www.zw-cad.com